

Guida di riferimento per
**UTILIZZO DEL SIMBOLO DELL'EURO
SULLE POSTAZIONI DI LAVORO**




INDICE





1. INTRODUZIONE ALL' USO DEL MANUALE.....	3
1.1 SIMBOLI USATI E DESCRIZIONE	3
1.2 CONVENZIONI UTILIZZATE	3
2. CONDIZIONE PER UTILIZZARE IL SIMBOLO EURO	4
3. GENERALITÀ	5
4. FONT CHE SUPPORTANO IL SIMBOLO EURO.....	6
5. MODALITÀ PER RIPRODURRE IL CARATTERE EURO DALLA TASTIERA	7
6. MODALITÀ PER IMPOSTARE IL CARATTERE EURO COME SIMBOLO DI VALUTA.....	8
7. MODALITÀ PER EFFETTUARE LA STAMPA DEL SIMBOLO DELL'EURO DA OFFICE 95 PRO	10
7.1 MODALITÀ DI CONFIGURAZIONE DEI DRIVER PER LE STAMPANTI LASER.....	13
7.1.1 Stampante Xerox 4512.....	14
7.1.2 Stampante Xerox P8e.....	15
7.1.3 Stampante Xerox 4508.....	16
7.1.4 Stampante Xerox N17	17
8. LIMITAZIONI NELL'UTILIZZO DEL CARATTERE DELL'EURO	18

1. INTRODUZIONE ALL'USO DEL MANUALE

Questo manuale descrive le modalità di utilizzo del simbolo dell'Euro sulle postazioni di lavoro del Ministero dell'Istruzione.

	Prima di avere indicazioni sulle modalità di utilizzo del simbolo dell'Euro è necessario leggere attentamente il presente documento per individuare tutte le informazioni necessarie.
---	---

1.1 Simboli usati e descrizione

Simbolo	Descrizione
	Accanto alla lente d'ingrandimento viene approfondito l'argomento trattato nel paragrafo precedente.
	Accanto al divieto di transito sono indicate le operazioni non permesse.
	Accanto all'uomo che legge il giornale sono riportate notizie utili al miglioramento dell'operatività.
	Accanto al segnale di STOP sono evidenziati aspetti cui prestare attenzione.

1.2 Convenzioni utilizzate

Nome	Descrizione
Postazione di lavoro	Ogni Personal Computer fornito dal Ministero dell'Istruzione
Badge	Tessera magnetica che consente l'identificazione della persona che accede alla postazione di lavoro
Software	Programmi installati sui Personale Computer forniti dal Ministero dell'Istruzione
SIMPI	Sistema Informativo Ministero Pubblica Istruzione

2. CONDIZIONE PER UTILIZZARE IL SIMBOLO EURO

Per poter utilizzare il simbolo dell'Euro è necessario che sulla postazione di lavoro sia stata effettuata l'installazione dell'aggiornamento di Windows 95 ed Office 95 che consente la gestione del simbolo dell'Euro. Tale operazione viene effettuata sulle:

- Postazioni degli **Uffici Centrali e Periferici** in modo automatico, tramite il prodotto di installazione remota del software;
- Postazioni degli **Istituti Scolastici** effettuando il download, dalla sezione "Aggiornamenti software", disponibile sulla Intranet del Ministero della Pubblica Istruzione.

3. GENERALITÀ

L'euro è la nuova valuta che entrerà in vigore anche in Italia a partire dal 1° gennaio 2002. Anche le applicazioni software devono essere predisposte all'euro, infatti a seconda delle esigenze specifiche, si potranno usare ad esempio per:

- Fornire o utilizzare caratteri dello schermo contenenti il simbolo dell'euro.
- Consentire l'immissione, la visualizzazione e il salvataggio del simbolo dell'euro nei contesti in cui viene normalmente utilizzato un simbolo di valuta.
- Consentire la stampa del simbolo dell'euro, a condizione che la periferica di stampa e set di caratteri residenti siano compatibili con il simbolo dell'euro.
- Visualizzare l'euro come simbolo di valuta predefinito, qualora sia stato scelto come valuta predefinita nelle Impostazioni internazionali del sistema operativo.

Nel caso si utilizzino prodotti rilasciati prima che l'euro fosse approvato come moneta comune (ad es. Microsoft Windows 95, Office 95), occorrerà installare dei componenti aggiuntivi che permettano la visualizzazione corretta del simbolo.

La fase di aggiornamento del Sistema Operativo è di fondamentale importanza poiché, tutte le altre applicazioni dipendono da esso e la relativa capacità di gestione dell'euro dipende direttamente dalla configurazione del sistema operativo stesso. Perché un sistema operativo sia in grado di interpretare il simbolo dell'euro, è necessario che tale carattere sia incluso fra quelli dello schermo e che i driver della tastiera riconoscano la combinazione di tasti corrispondente.

4. FONT CHE SUPPORTANO IL SIMBOLO EURO

In seguito all'aggiornamento saranno presenti sulle postazioni dei font predisposti per il trattamento del simbolo dell'Euro. Tali font sono i seguenti:

1. Arial
2. Arial Black
3. Arial Narrow
4. Book Antiqua
5. Bookman Old Style
6. Century Gothic
7. Comic Sans MS
8. Courier new
9. Garamond
10. Impact
11. Monotype Corsiva
12. Tahoma
13. Times new roman
14. Trebuchet MS
15. Verdana



Alcuni dei caratteri elencati, anche se visualizzati, non vengono riprodotti in stampa. Consultare il paragrafo 8 per maggiori dettagli.

I font potranno essere utilizzati, nel modo usuale, all'interno degli applicativi quali Word, Excel etc. presenti sulle postazioni di lavoro.

5. MODALITÀ PER RIPRODURRE IL CARATTERE EURO DALLA TASTIERA

Per ottenere il carattere dell'Euro dalla tastiera, è necessario utilizzare una delle seguenti combinazioni di tasti:

- ALT Gr+5
- CTRL+ALT+5
- ALT Gr+e
- CTRL+ALT+e



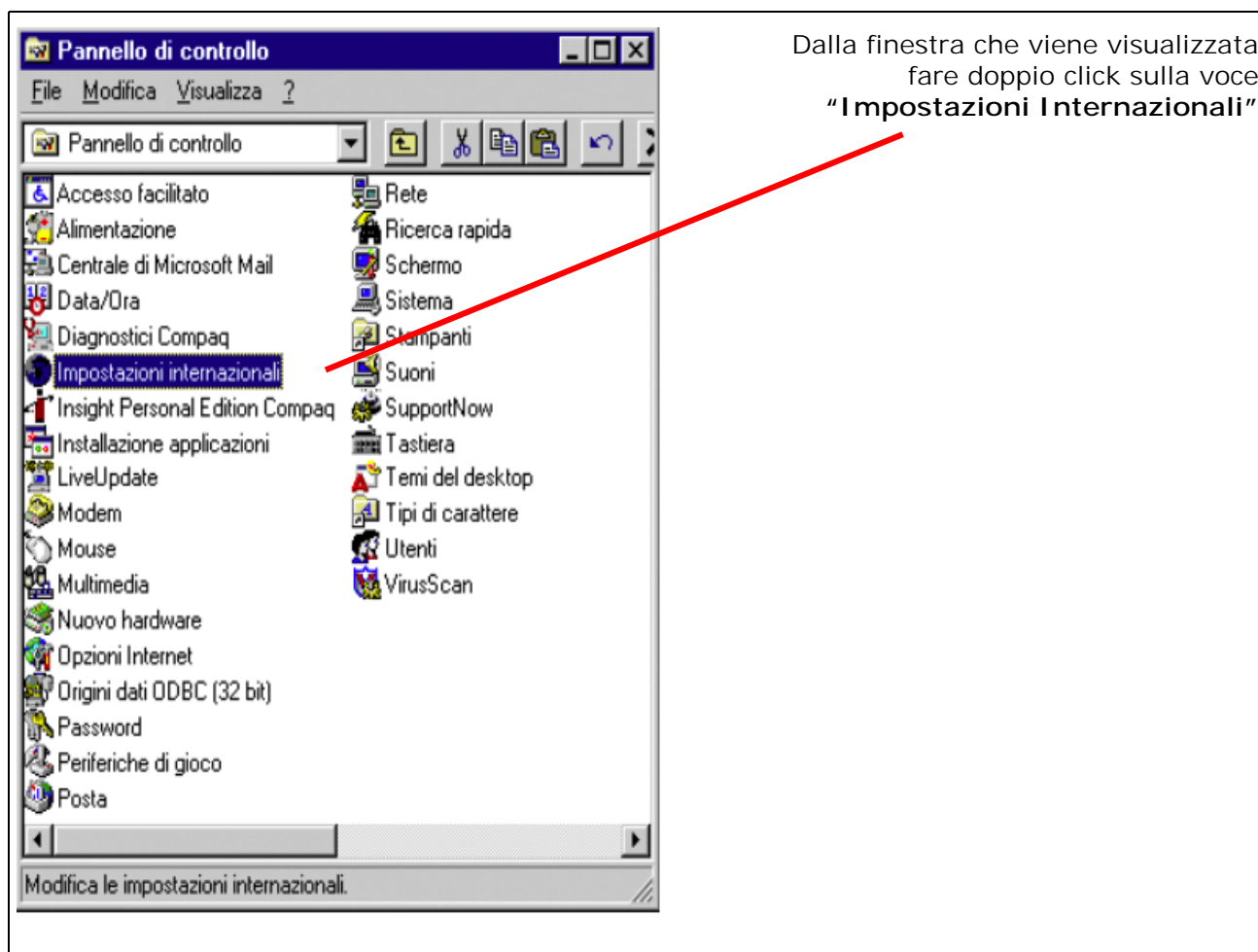
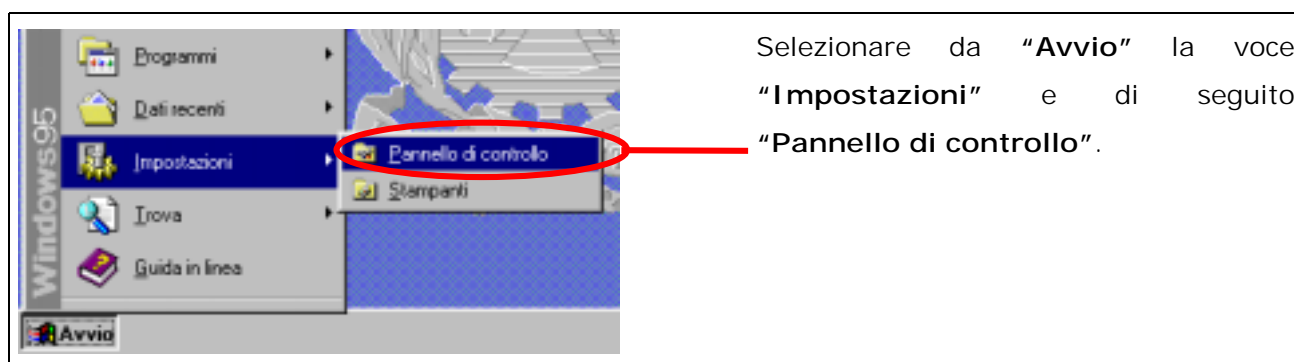
All'interno di Word 95 non è possibile utilizzare la combinazione di tasti ALTGr-E poiché è associata ad una Macro.

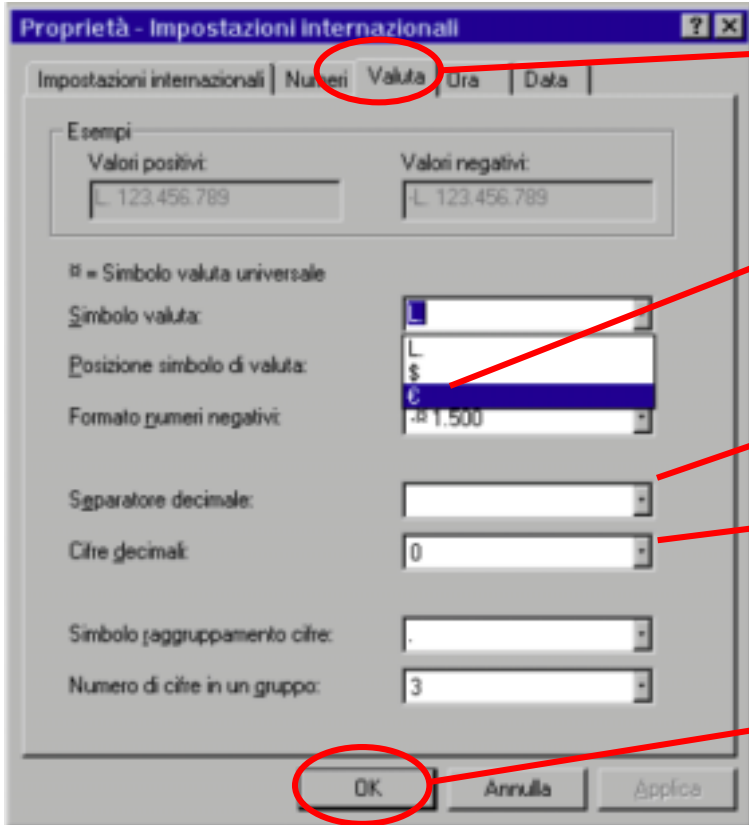


Il simbolo dell'Euro non si può ottenere quando la tastiera è predisposta per la digitazione delle lettere maiuscole, ovvero quando è accesa sulla tastiera, la spia luminosa corrispondente alla lettera A. Né si può ottenere il simbolo dell'euro utilizzando la cifra 5 del tastierino numerico.

6. MODALITÀ PER IMPOSTARE IL CARATTERE EURO COME SIMBOLO DI VALUTA

Molte applicazioni, tra le quali Excel, supportano le impostazioni internazionali. La modifica di tali impostazioni influenza il metodo in cui queste applicazioni, ordinano e visualizzano i numeri, la valuta, l'ora e la data. Per questo motivo è necessario impostare il carattere dell'Euro come simbolo di valuta seguendo le modalità di seguito riportate:





The screenshot shows the 'Proprietà - Impostazioni internazionali' dialog box. The 'Valuta' tab is selected. The 'Simbolo valuta' dropdown is set to '€'. The 'Separatore decimale' is set to a comma. The 'Cifre decimali' is set to 0. The 'OK' button is highlighted. Red arrows point from the text annotations to these specific elements.

Nella finestra che viene visualizzata selezionare la cartella " **Valuta** "

Dall'elenco " **Simbolo Valuta** " selezionare il simbolo dell'Euro.

Impostare nel campo " **Separatore Decimale:** " il separatore che si vuole utilizzare (tipicamente la virgola)

Dall'elenco " **Cifre Decimali** " selezionare il numero di cifre decimali desiderato.

Fare click su " **OK** "

7. MODALITÀ PER EFFETTUARE LA STAMPA DEL SIMBOLO DELL'EURO DA OFFICE 95 PRO

Anche dopo avere aggiornato il sistema operativo con i caratteri dello schermo e i driver di tastiera necessari per supportare il simbolo dell'euro, potrebbero esserci delle difficoltà al momento della stampa. Di seguito si forniscono delle indicazioni per superare i problemi che eventualmente potrebbero sorgere.

Alle postazioni di lavoro SIMPI possono essere connesse diverse tipologie di stampanti:

Stampanti ad aghi:

- Mannesman Tally T2055
- Mannesman Tally MT84

Stampanti a getto di inchiostro:

- Xerox XJ4C
- Xerox XJ6C
- Xerox C8

Stampanti laser:

- Xerox 4512
- Xerox P8e
- Xerox 4508
- Xerox N17

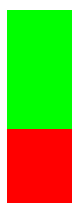
Se alla postazione di lavoro è connessa una stampante ad aghi o a getto di inchiostro, il carattere dell'Euro viene riprodotto correttamente qualsiasi sia il font, tra quelli elencati nel paragrafo 4, utilizzato.

Se alla postazione di lavoro è connessa una stampante laser, potrebbe accadere che in base al font utilizzato per l'immissione del carattere dell'euro all'interno dei documenti, questo non venga riprodotto in stampa. Si fornisce di seguito una tabella che riporta l'indicazione, per le 4 tipologie di stampante laser, della necessità o meno di intervenire sulle impostazioni della stampante al fine di riprodurre in stampa il simbolo dell'euro, utilizzando i font elencati nel paragrafo 4. Le indicazioni riportate sono relative ai due prodotti Microsoft Word 95 e Microsoft Excel 95.

TIPO DI CARATTERE (FONT)	Stampanti							
	Word 95				Excel 95			
	Xerox P8e	Xerox N17	Xerox 4512	Xerox 4508	Xerox P8e	Xerox N17	Xerox 4512	Xerox 4508
Arial								
Arial Black								
Arial Narrow								
Book Antiqua								
Bookman Old Style								
Century Gothic								
Comic Sans MS								
Courier new								
Garamond								
Impact								
Monotype Corsiva								
Tahoma								
Times new roman								
Trebuchet MS								
Verdana								

Legenda:

Lo sfondo bianco indica che il carattere dell'euro viene stampato correttamente senza intervenire sulle impostazioni della stampante.



Indica che il carattere dell'euro viene stampato intervenendo sulle impostazioni di stampa. Nel paragrafo seguente verranno illustrate le modalità per effettuarne la modifica.

Indica che il carattere dell'euro non viene stampato.



Per velocizzare le operazioni di stampa, alcuni tipi di carattere sono residenti sull'hardware delle stampanti laser. Se il simbolo dell'euro non è previsto tra i caratteri residenti non viene correttamente riprodotto in stampa.



Poiché per le stampanti laser in dotazione non è possibile variare i caratteri residenti, occorre fare in modo che la stampante utilizzi i caratteri presenti sulla postazione di lavoro. In questo caso però, si avrà un rallentamento delle operazioni di stampa.

7.1 Modalità di configurazione dei driver per le stampanti laser

Ogni stampante è dotata di un proprio software, installato sulla postazione di lavoro, che ne consente il funzionamento ed il "colloquio" con il sistema operativo (Windows) e con gli altri applicativi che utilizzano la stampante (ad es. Word, Excel, etc.).

Tale software è definito **driver**.

Operando sulle impostazioni del driver, è possibile modificare l'aspetto dei documenti stampati o le modalità di colloquio tra il sistema operativo (o gli applicativi) e la stampante.

Per modificare le impostazioni dei driver delle stampanti laser connesse alle postazioni di lavoro, occorre procedere come segue:

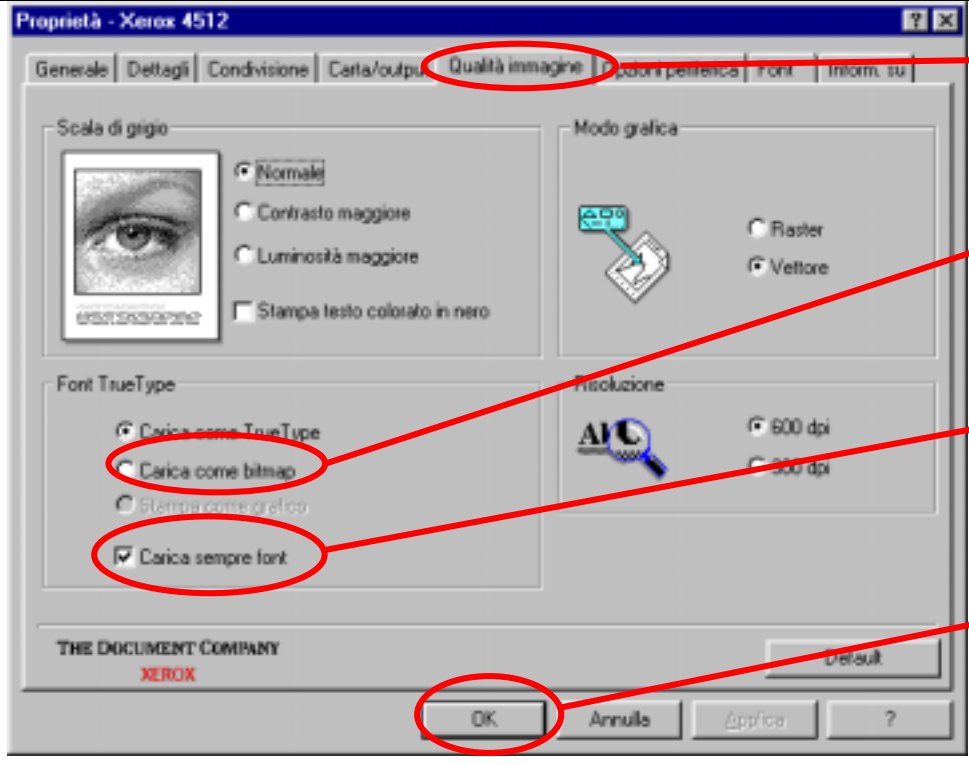
1. Fare doppio clic sulla voce "**Risorse del Computer**" presente sul "**DeskTop**".
2. Quindi selezionare, dalla finestra che viene visualizzata, la voce stampanti e di seguito la stampante che si vuole utilizzare.
3. A questo punto cliccare il tasto destro del mouse e dal menù che viene visualizzato selezionare la voce "**Proprietà**".

Secondo il tipo di stampante installata sulla propria postazione di lavoro, verrà visualizzata una finestra differente.



Prima di procedere alle modifiche, verificare il tipo di stampante installata sulla propria postazione di lavoro.

7.1.1 Stampante Xerox 4512



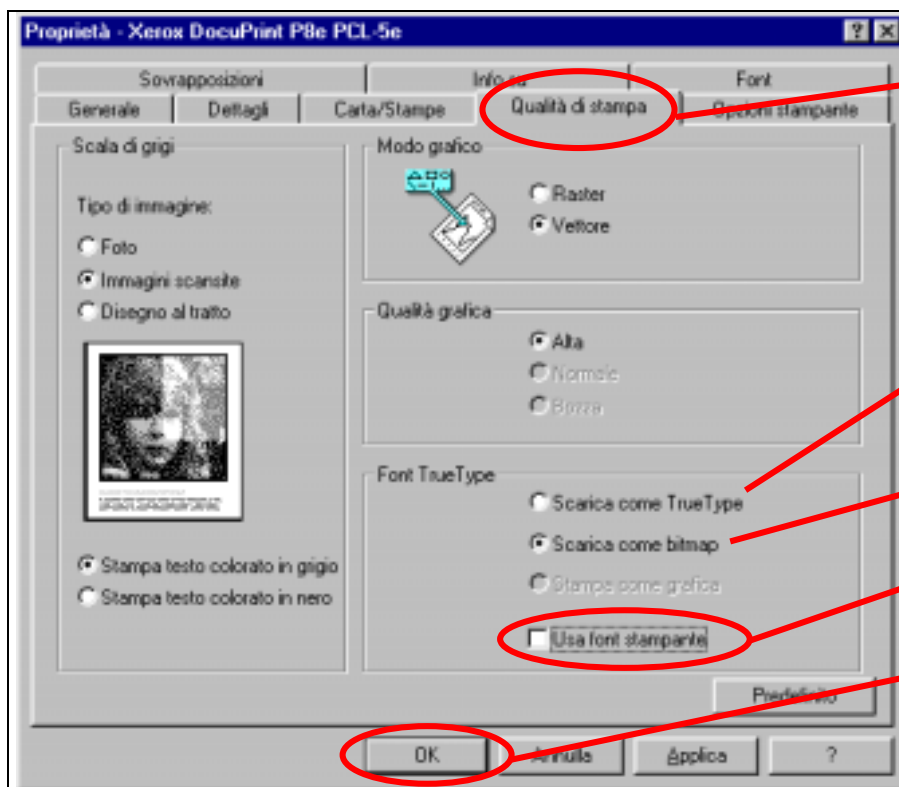
Selezionare la cartella **"Qualità immagine"**.

Selezionare la voce **"Carica come bitmap"**.

Togliere il segno di spunta dalla casella **"Carica sempre font"**.

Fare click su **"OK"**

7.1.2 Stampante Xerox P8e



Selezionare la cartella
"Qualità di stampa".

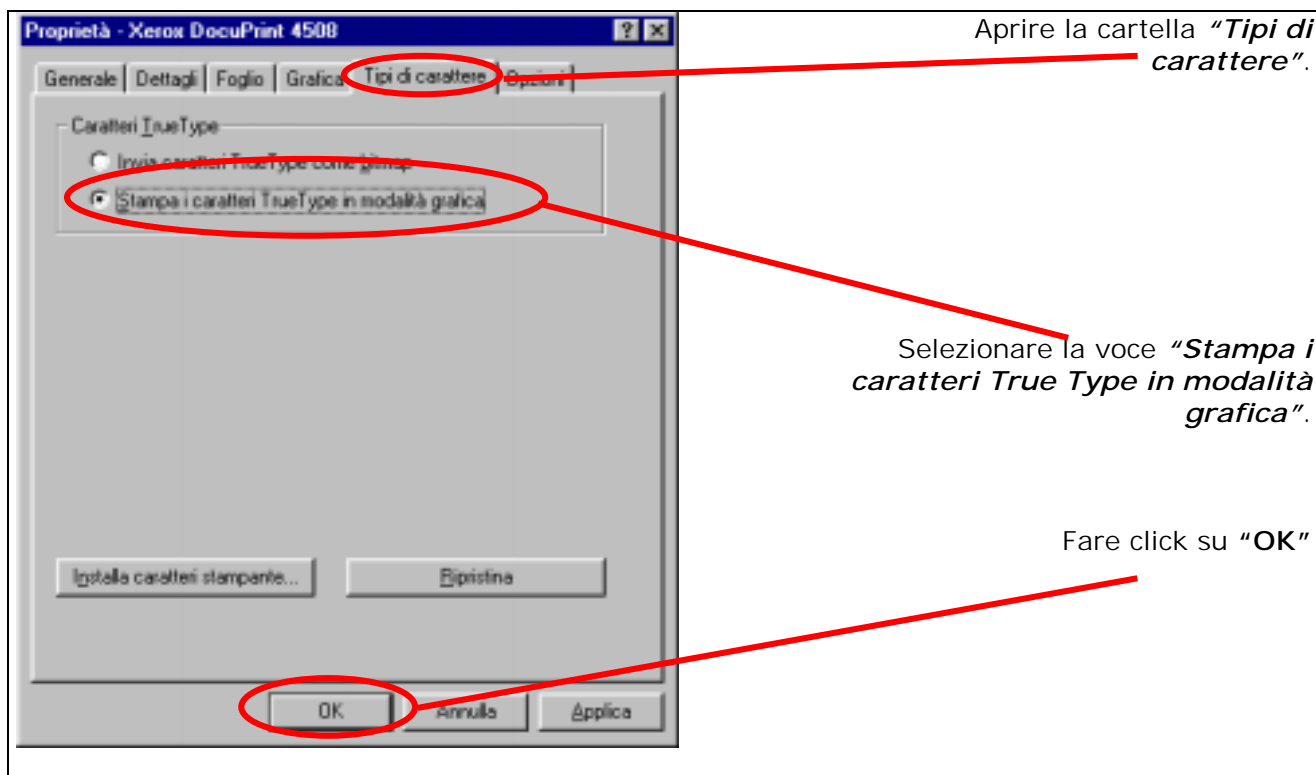
Selezionare la voce
**"Scarica come True
Type"** nel caso si
utilizzi Word.

Selezionare la voce
**"Scarica come
bitmap"** nel caso si
utilizzi Excel.

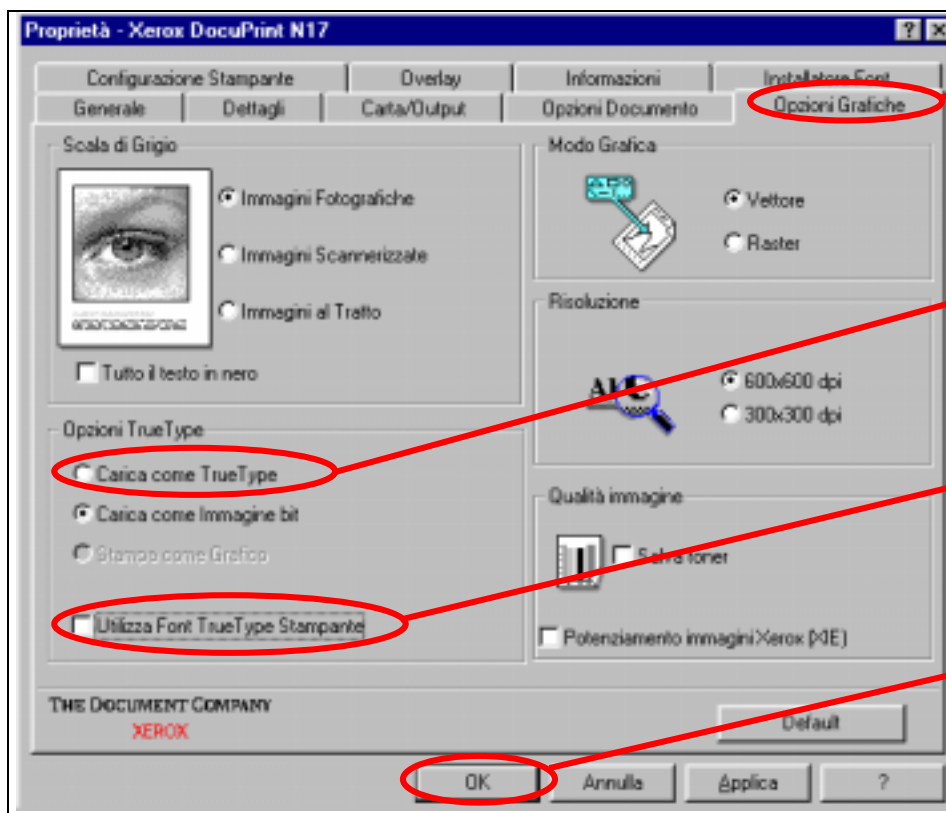
Togliere il segno di
spunta dalla casella
**"Usa font
stampante"**.

Fare click su **"OK"**

7.1.3 Stampante Xerox 4508



7.1.4 Stampante Xerox N17



Dalle proprietà della stampante aprire la cartella **"Opzioni grafiche"**.

Selezionare la voce **"Carica come True Type"**.

Togliere il segno di spunta dalla casella **"Utilizza Font True Type Stampante"**.

Fare click su **"OK"**

8. LIMITAZIONI NELL'UTILIZZO DEL CARATTERE DELL'EURO

Il simbolo dell'Euro non può essere utilizzato:

- all'interno dell'applicazione "NotePad" (Blocco Note).
- nei nomi dei file;
- nei nomi delle cartelle;
- nei nomi degli oggetti quali macro, applicazioni, etc..